

VALUE 19" Fachboden, 1HE, mit 2 verstellbaren Teilern

26.99.0341

Merkmale:

- 19" DIN-RAIL-Halterung
- Geeignet für Desktop-Patchpanels und Geräte
- 2 verstellbare Teiler enthalten

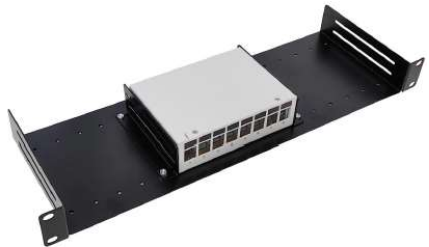
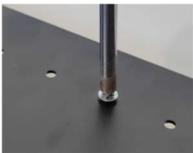
Installation:

Schritt 1

Suchen Sie einen geeigneten Platz für das Patchpanel/die Geräte, die Sie im Rack installieren möchten.

Schritt 2

Setzen Sie die vier Schrauben von der Rückseite des Fachbodens ein und ziehen Sie sie fest, um die verstellbaren Teiler zu befestigen.



Schritt 3

Stecken Sie eine M6-Kunststoffscheibe auf eine M6-Schraube. Wiederholen Sie dies, bis Sie 4x M6-Schrauben vorbereitet haben. Ziehen Sie dann alle Schrauben fest.

