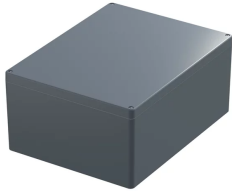


## 26880-013 IP-PRO ALUMINIUMGEHÄUSE, EMV, 180H 402B 310T, IP65



### KEY FEATURES

Aluminum die-cast enclosure available in 15 different sizes, with outdoor powder coating in the color silver gray (RAL 7001)

Depending on size, protection class up to IP67 according to EN 60529

EMV-geschirmt

Schock- und Vibrationsbeständigkeit gemäß EN 61373 Kat. 2 und AREMA Klasse I

IK 09 - Schutz gegen äussere mechanische Beanspruchungen gemäß IEC 62262

Temperaturbereich des Gehäuses: -40 bis +90 °C

### PRODUKTMERKMALE

Produktfamilie: IP-PRO ALU EMC

Typ: Rugged

Höhe: 180 mm

Breite (mm): 402 mm

Tiefe: 310 mm

Material: Aluminium

Farbe: Silber-Grau

Farbecode: RAL 7001

Oberfläche: Pulverbeschichtung

Schutzart: IP65

Form: Rechteckform

## ZUSÄTZLICHE PRODUKTDDETAILS

---

IP-Pro Alu EMV – Gehäuse für zuverlässigen Schutz vor Wasser, Staub und elektromagnetischen Interferenzen für empfindliche Elektronik in rauen Umgebungen. Erprobt und zertifiziert für Anwendungen mit hohen Schock- und Vibrationsanforderungen.

Für mechanische Modifikationen, innovative Leiterplatten- und Kabelbefestigungslösungen sowie Kühlkonzepte wenden Sie sich bitte an uns.

### Nordamerika

All locations  
+1.763.422.2661  
Chat with us:  
[schroff.nvent.com](https://schroff.nvent.com)

### Europa

Straubenhardt, Deutschland  
+49.7082.794.0  
Betschdorf, Frankreich  
+33.3.88.90.64.90  
Warsaw, Poland  
+48.22.209.98.35  
Assago, Italy  
+39.02.932.7141  
Chat with us:  
[schroff.nvent.com](https://schroff.nvent.com)

### Asia

Shanghai, China  
+86.21.2412.6943  
Qingdao, Volksrepublik  
China  
+86.532.8771.6101  
Singapur  
+65.6768.5800  
Shin-Yokohama, Japan  
+81.45.476.0271  
Chat with us:  
[schroff.nvent.com](https://schroff.nvent.com)

### Middle East & India

Dubai, United Arab Emirates  
+971.4.378.1700  
Bangalore, Indien  
+91.80.6715.2001  
Istanbul, Turkey  
+90.216.250.7374  
Chat with us:  
[schroff.nvent.com](https://schroff.nvent.com)



Our powerful portfolio of brands:  
[nVent.com](https://nVent.com) **CADDY ERICO HOFFMAN RAYCHEM SCHROFF TRACER**

© 2024 nVent. All nVent marks and logos are owned or licensed by nVent Services GmbH or its affiliates. All other trademarks are the property of their respective owners.

nVent reserves the right to change specifications without notice.