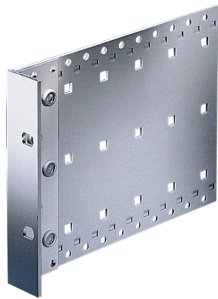


24566-429 EUROPACPRO SEITENWAND, TYP H, FÜR EDELSTAHL-DICHTUNG, 6 HE, 295 MM, 2 STÜCK



Combinations of horizontal rails and side panels

„+“ = can be combined. „-“ = combination not recommended

Horizontal rail	Bracket H	-	+	+	+
Bracket H	Bracket H	+	+	+	+
Bracket H	Bracket H	+	+	+	+
Horizontal rail	Bracket H	+	+	-	-
Side panel	light H	+	+	+	+
	Flexibel H				
	Heavy H				
	Angled H				

Side panel only

## PRODUKTBSCHREIBUNG

For high mechanical demands, 19" bracket, tox-cold welded, Al, 2-mm, clear passivated, front anodized

Ausführungen für EMV-Dichtung (Stahl, rostfrei oder Textil)

## PRODUKTMERKMALE

Produkttyp: Seitenwand

Produktfamilie: EuropacPRO

Typ: schwer, H = Heavy

Höhe: 6-HE

Anzahl pro Packung: 2

Tiefe: 295-mm

## ZUSÄTZLICHE PRODUKTDDETAILS

Seitenwand, Typ H, ohne Grifflöcher, getoxt mit 19-Zoll Winkel für Edelstahl-dichtung

Seitenwand und 19-Zoll-Winkel sind fest verbunden (tox-kaltgeschweißt). Dies geschieht mit speziellen Werkzeugen und hohem Druck.

9-HE Ausführung auf Anfrage erhältlich.



**Nordamerika**

Alle Standorte

+1.763.422.2661

Chatten Sie mit uns:

[schroff.nvent.com](https://schroff.nvent.com)

**Europa**

Straubenhardt, Deutschland

+49.7082.794.0

Betschdorf, Frankreich

+33.3.88.90.64.90

Warschau, Polen

+48.22.209.98.35

Assago, Italien

+39.02.932.7141

Chatten Sie mit uns:

[schroff.nvent.com](https://schroff.nvent.com)

**Asien**

Shanghai, China

+86.21.2412.6943

Qingdao, Volksrepublik

China

+86.532.8771.6101

Singapur

+65.6768.5800

Shin-Yokohama, Japan

+81.45.476.0271

Chatten Sie mit uns:

[schroff.nvent.com](https://schroff.nvent.com)

**Naher Osten und Indien**

Dubai, Vereinigte Arabische  
Emirate

+971.4.378.1700

Bangalore, Indien

+91.80.6715.2001

Istanbul, Türkei

+90.216.250.7374

Chatten Sie mit uns:

[schroff.nvent.com](https://schroff.nvent.com)



Unser starkes Markenportfolio:  
**nVent.com CADDY ERICO HOFFMAN RAYCHEM SCHROFF TRACER**